



CLÚSTER TERRA

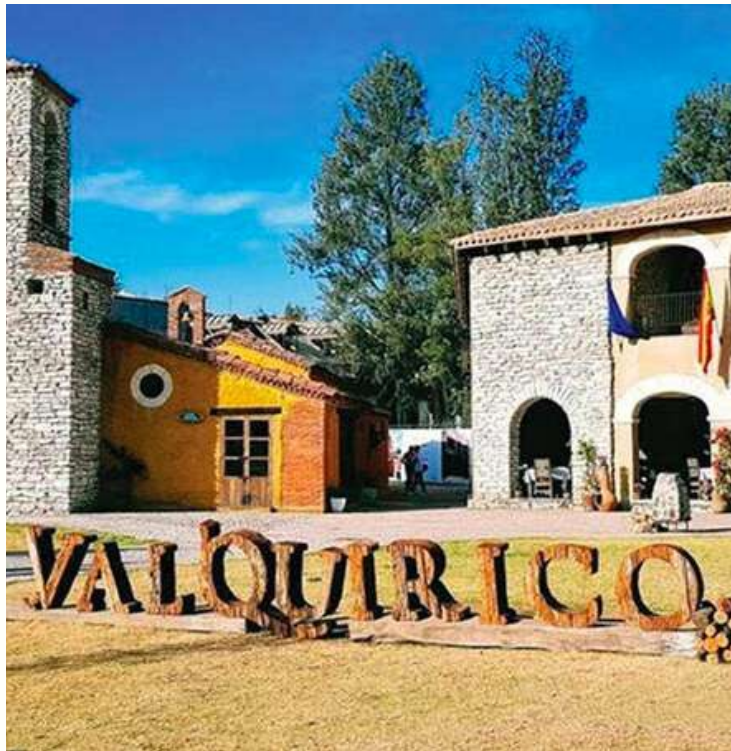
 ELEMENTO RESIDENCIAL

BY:  ATRIA
HOGAR

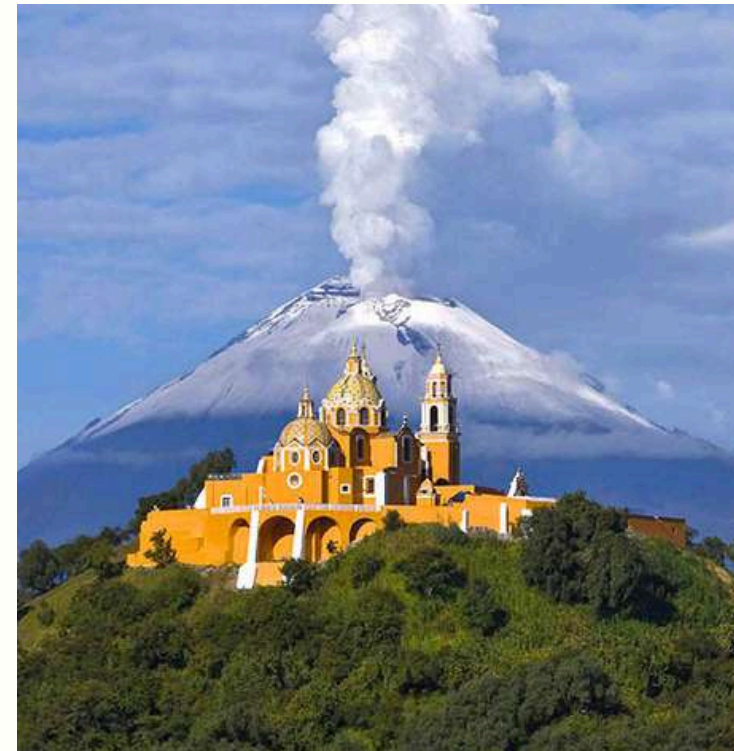


LO MEJOR, CERCA DE TI

El municipio de Cuautlancingo se encuentra dentro de las zonas más prósperas de Puebla, destacando por su **ubicación estratégica y rápido crecimiento.**



VAL'QUIRICO
A 15 minutos



CHOLULA
A 15 minutos



OUTLET PUEBLA
A 5 minutos



EXPLANADA PUEBLA
A 15 minutos

AL ALCANCE DE TUS NECESIDADES



- Acceso por Boulevard Forjadores desde el Centro de Puebla
- Acceso por Autopista México - Puebla desde parque Industrial FINSA y VolksWagen
- Acceso por Periférico Ecológico desde Cholula
Centros comerciales: Explanada, Outlet premiere, Plaza San Diego y Plaza Cruz del Sur



Ubicación:

Prolongación San Lorenzo No. 619,
San Juan Cuautlancingo Puebla

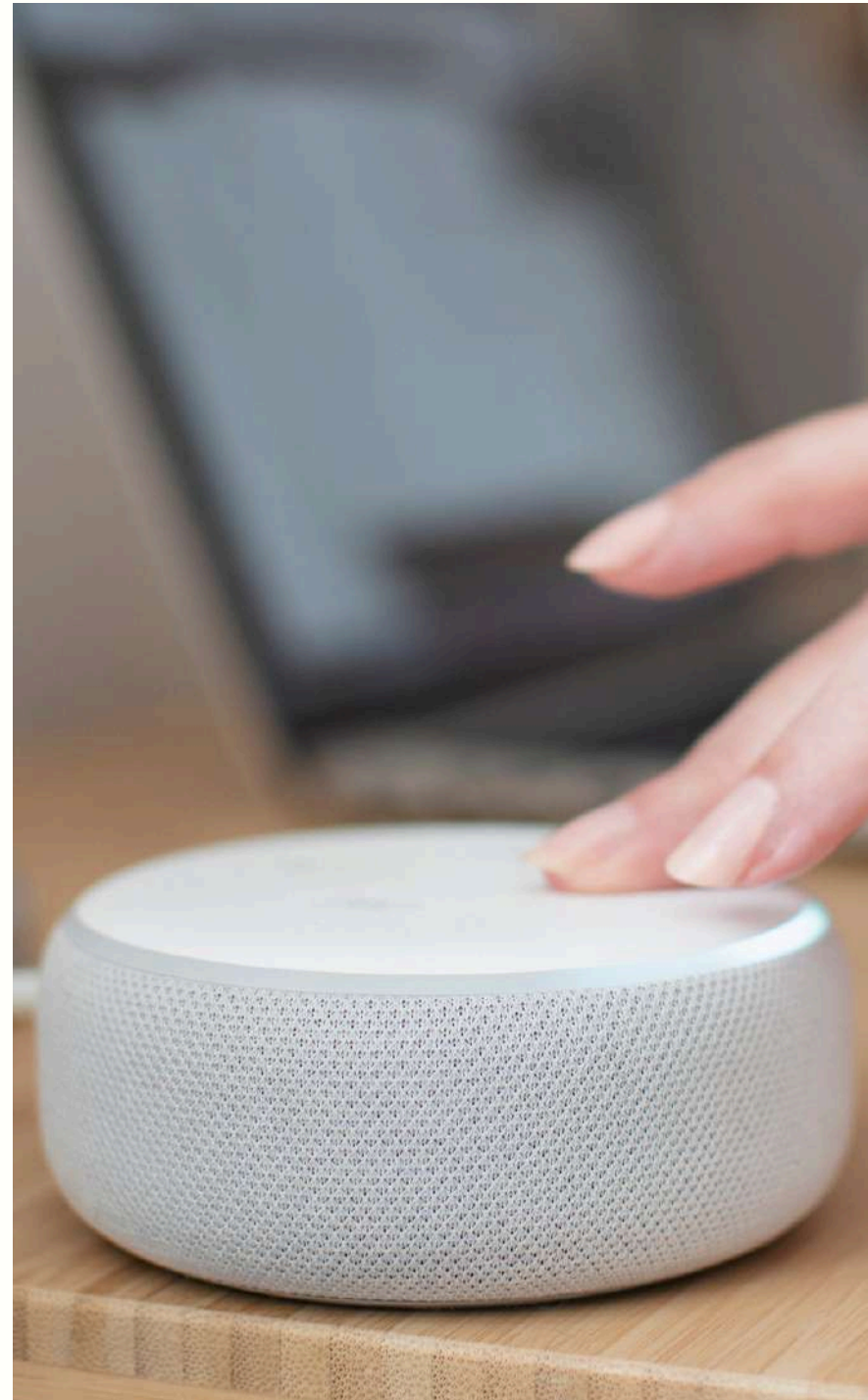
Horarios de atención:

Lunes a Sábado: 10:00 a 18:00 hrs.
Domingo: 10:00 a 17:00 hrs.

ESPACIOS CON **SISTEMA INTELIGENTE**

**EL FUTURO
HOY**

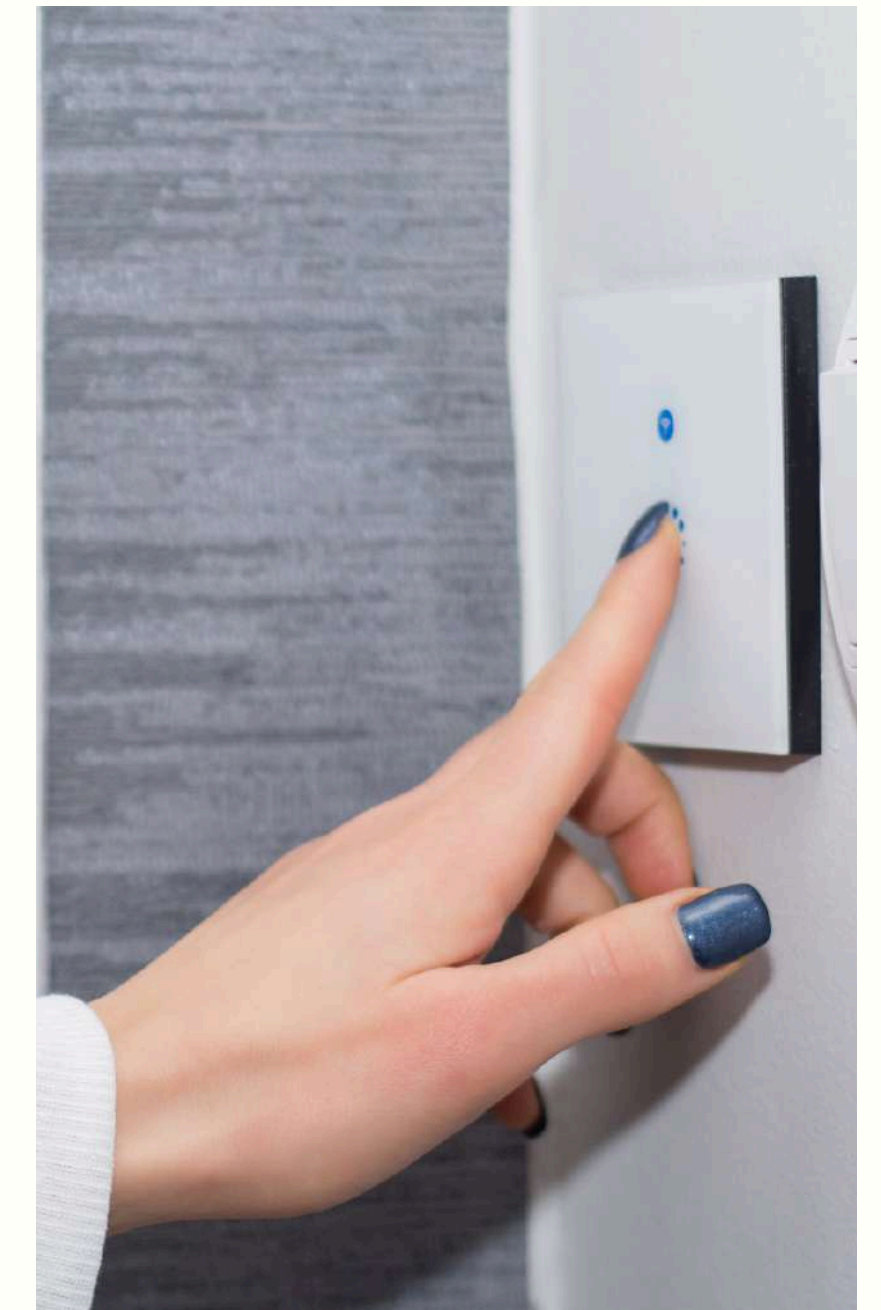
CONECTA TU ASISTENTE VIRTUAL



CERRADURA SMARTLOCK



SMART SWITCH





TU REFUGIO DE BIENESTAR Y EXCLUSIVIDAD

En Terra, el **estilo de vida en equilibrio** toma un nuevo significado, fusionando la **serenidad de la naturaleza** con el **estilo contemporáneo**.

El resultado es un espacio privado, seguro y exclusivo, **perfecto para quienes buscan el máximo confort y sofisticación.**

VIVE EN EL REFUGIO QUE HAS SOÑADO



160
CASAS



ARÁBICO
35 CASAS

ÓBATA
123 CASAS

IBERICA
1 CASA

IBERICA BLACK
1 CASA



CASA ARÁBICO





CASA ARÁBICO

PRIMER NIVEL

- A. Espacio para 2 autos
- B. ½ baño
- C. Sala
- D. Comedor
- E. Cocina
- F. Jardín

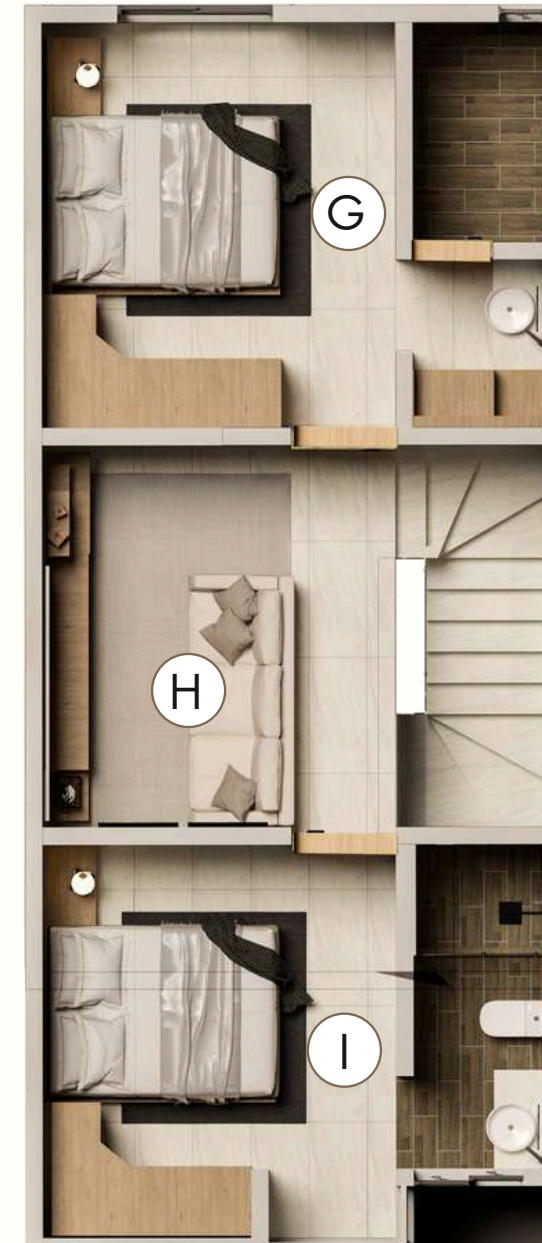
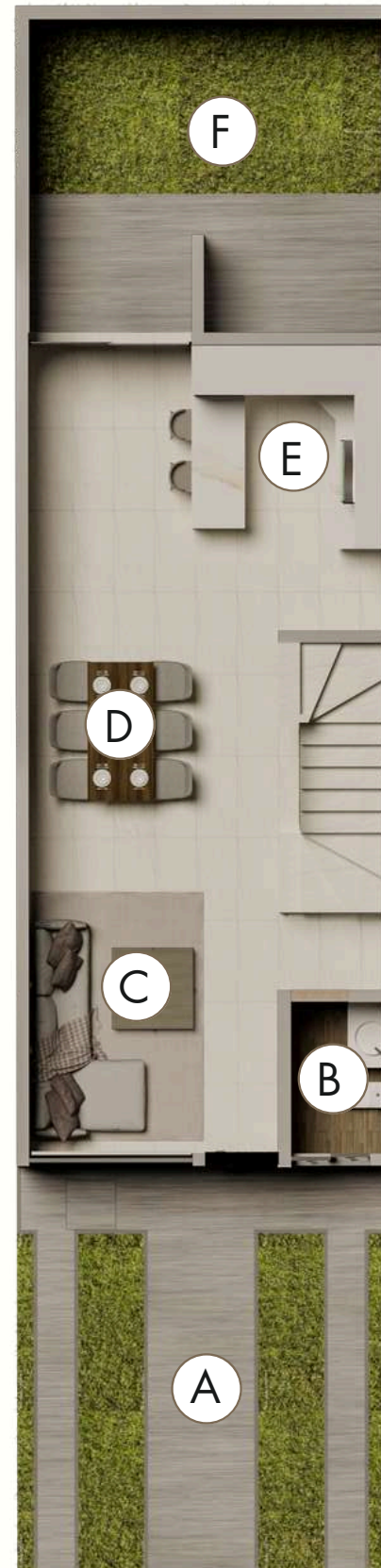
SEGUNDO NIVEL

- G. Recámara con baño completo
- H. Sala de televisión
- I. Recámara con baño completo

TERCER NIVEL

- J. Walking closet con baño completo
- K. Recámara principal
- L. Terraza

CONSTRUCCIÓN
 138m²



*IMÁGENES CON FINES ILUSTRATIVOS PUEDEN TENER CAMBIOS SIN PREVIO AVISO



CASA ÓBATA





CASA ÓBATA

PRIMER NIVEL

- A. Espacio para 2 autos
- B. ½ baño
- C. Sala
- D. Comedor
- E. Cocina
- F. Jardín

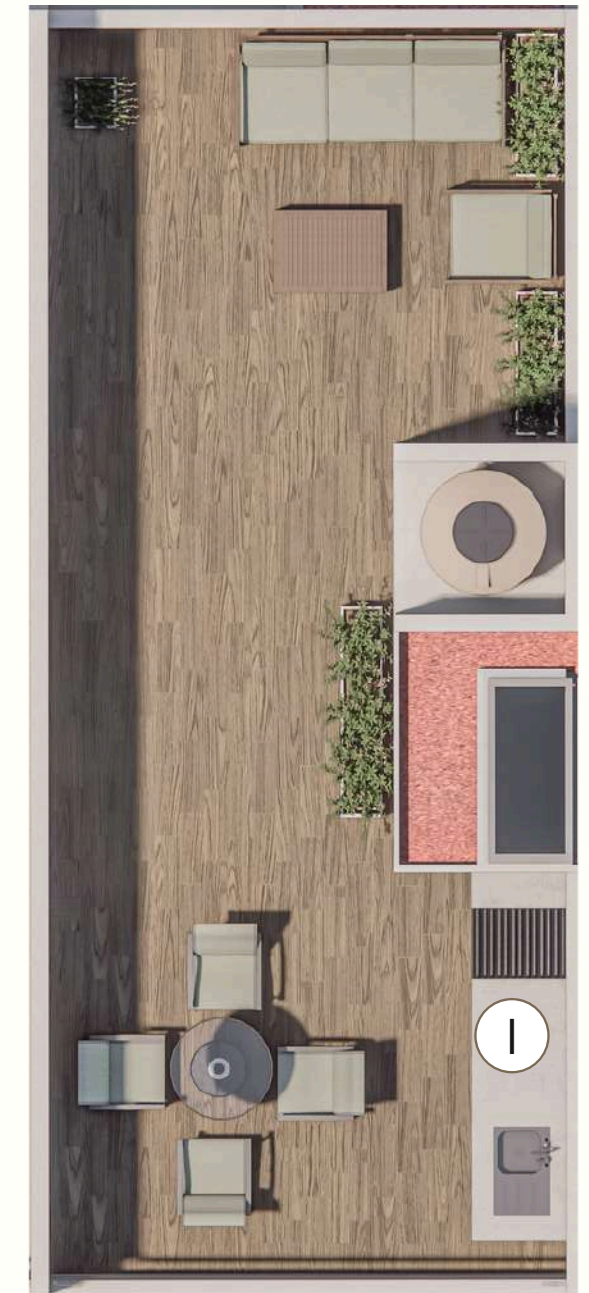
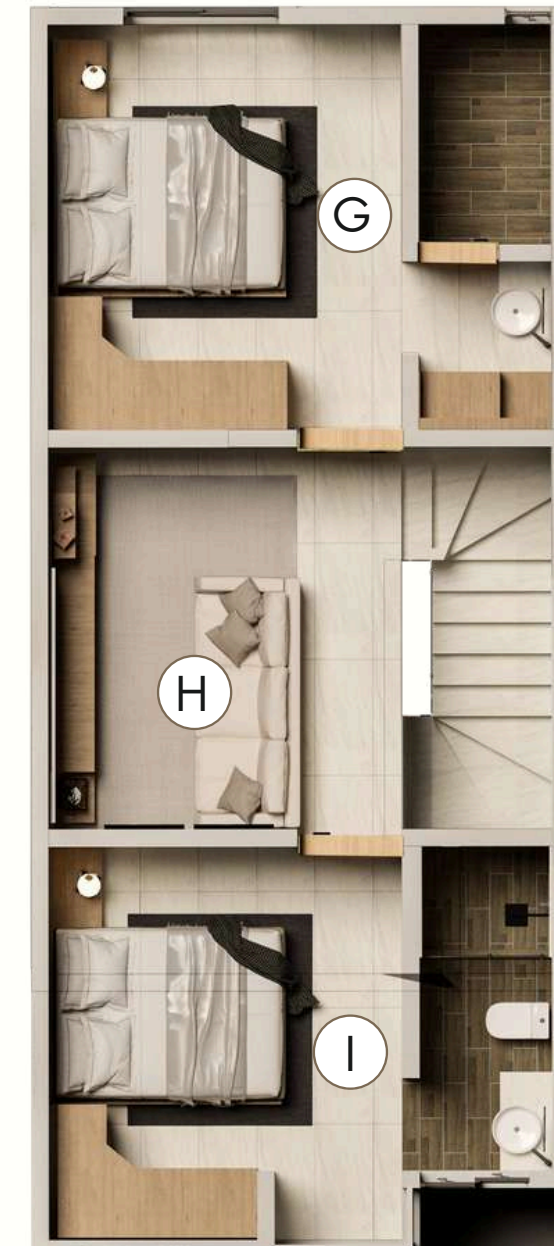
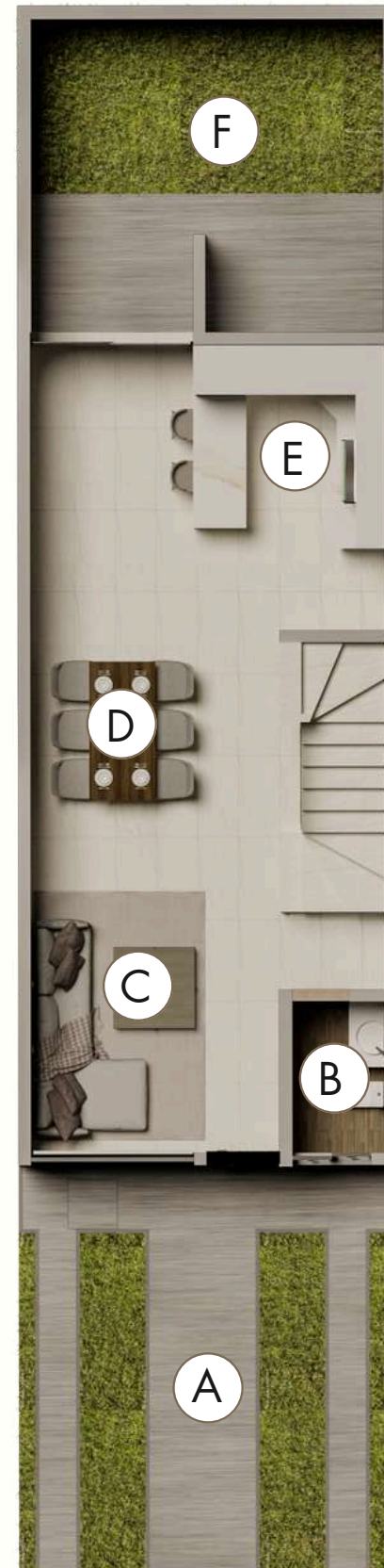
SEGUNDO NIVEL

- G. Recámara con baño completo
- H. Sala de televisión
- I. Recámara con baño completo

ROOF GARDEN

- J. Tarja con asador

CONSTRUCCIÓN
 103m²



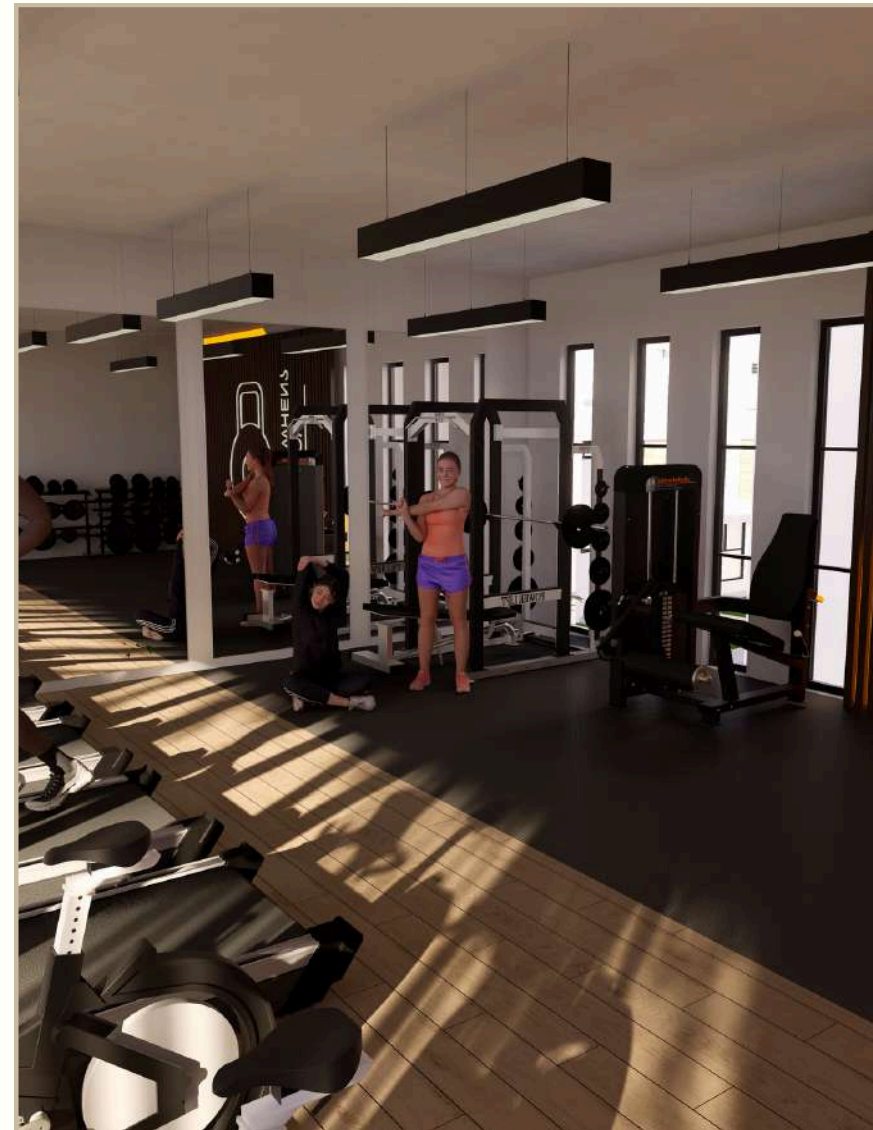
*IMÁGENES CON FINES ILUSTRATIVOS PUEDEN TENER CAMBIOS SIN PREVIO AVISO



AMENIDADES

EL ESTILO DE VIDA QUE TE MERECE

- Alberca
- Carril de nado
- Chapoteadero
- Área de niños
- Asadores
- Sala de TV
- Estancia de juegos
- Sauna
- Vapor
- Jardín Zen
- Gimnasio
- Coworking
- Sala de juntas
- Cancha de pádel
- Fogatero



A wide-angle photograph of a modern university campus at dusk. The scene is dominated by a long, symmetrical walkway paved with light-colored bricks, flanked by two-story white buildings with large windows and balconies. Young trees are planted in rows along the walkway. The sky is a mix of deep blue and orange, with scattered clouds. In the center of the image, a large, semi-transparent white logo is overlaid. The logo consists of a hexagonal frame containing a stylized, geometric tree or plant motif. The text "EL FUTURO QUE DESEAS," is written in a clean, white, sans-serif font above the word "COMIENZA AQUÍ", which is in a larger, bold, white, sans-serif font.

EL FUTURO QUE DESEAS,
COMIENZA AQUÍ

APARTAR TU HOGAR NUNCA HABÍA SIDO TAN FÁCIL

Para realizar el pago, acude a la **ventanilla** de **BBVA** Bancomer o usa una **practicaja** con nuestro número de cuenta. También puedes hacer una **transferencia** a través de tu app bancaria utilizando nuestra CLABE interbancaria. No olvides enviar el comprobante a tu asesor de ventas.

NOMBRE: ATRIA HOGAR S.A. DE C.V.

Cantidad: Desde \$20,000

Banco: BBVA - BAMCOMER

Número de cuenta: 011 24 717 28

Clabe interbancaria: 0126 5000 1124 7172 89

Consulta con tu asesor **cómo adquirir tu casa con un crédito**

