



CLÚSTER AQUA

 ELEMENTO RESIDENCIAL

BY:  ATRIA
HOGAR



LO MEJOR, CERCA DE TI

El municipio de Cuautlancingo se encuentra dentro de las zonas más prósperas de Puebla, destacando por su **ubicación estratégica y rápido crecimiento.**



VAL'QUIRICO
A 15 minutos



CHOLULA
A 15 minutos



OUTLET PUEBLA
A 5 minutos



EXPLANADA PUEBLA
A 15 minutos

AL ALCANCE DE TUS NECESIDADES



- Acceso por Boulevard Forjadores desde el Centro de Puebla
- Acceso por Autopista México - Puebla desde parque Industrial FINSA y VolksWagen
- Acceso por Periférico Ecológico desde Cholula
Centros comerciales: Explanada, Outlet premiere, Plaza San Diego y Plaza Cruz del Sur



Ubicación:

Prolongación San Lorenzo No. 619,
San Juan Cuautlancingo Puebla

Horarios de atención:

Lunes a Sábado: 10:00 a 18:00 hrs.
Domingo: 10:00 a 17:00 hrs.

ESPACIOS CON **SISTEMA INTELIGENTE**

**EL FUTURO
HOY**

CONECTA TU ASISTENTE VIRTUAL



CERRADURA SMARTLOCK



SMART SWITCH



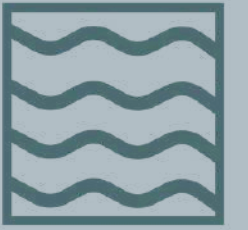


FUNCIONALIDAD Y CONFORT EN ARMONÍA NATURAL

En Aqua, la funcionalidad y la comodidad se encuentran en un ambiente natural.

Este clúster ofrece casas diseñadas para adaptarse al ritmo de vida moderno, con tecnología avanzada y espacios bien aprovechados que priorizan lo esencial.

SUMÉRGETE EN EL HOGAR DE TUS SUEÑOS



100
CASAS



IBERICA
70 CASAS

IBERICA BLACK
30 CASAS



CASA IBERICA



CASA IBERICA



PRIMER NIVEL

- A. Espacio para 2 autos
- B. Sala
- C. ½ baño
- D. Comedor
- E. Cocina
- F. Jardín

SEGUNDO NIVEL

- G. Recámara secundaria con baño completo
- H. Recámara principal con baño completo

ROOF GARDEN

- I. Tarja con asador

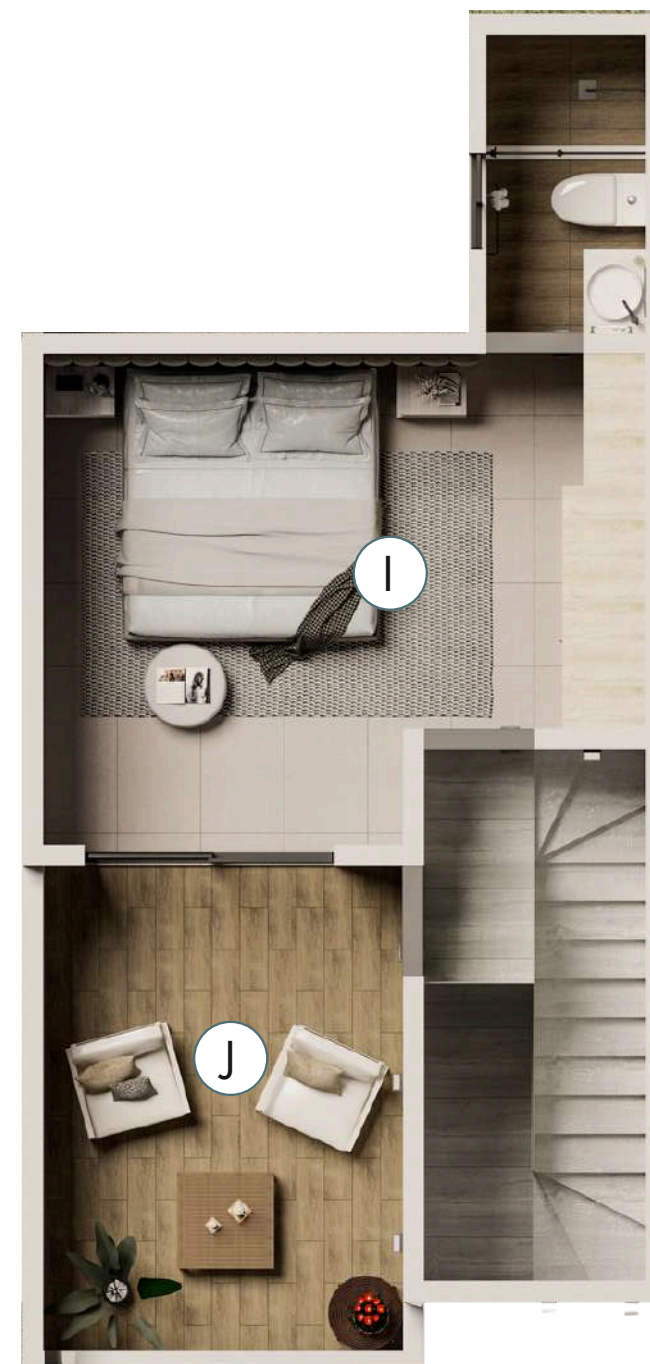
*IMÁGENES CON FINES ILUSTRATIVOS PUEDEN TENER CAMBIOS SIN PREVIO AVISO

CONSTRUCCIÓN
 80m²

CASA IBERICA BLACK



CASA IBERICA BLACK



PRIMER NIVEL

- A. Espacio para 2 autos
- B. Sala
- C. ½ baño
- D. Comedor
- E. Cocina
- F. Jardín

SEGUNDO NIVEL

- G. Recámara secundaria con baño completo
- H. Recámara secundaria con baño completo

TERCER NIVEL

- I. Recámara principal con baño completo
- J. Terraza

*IMÁGENES CON FINES ILUSTRATIVOS PUEDEN TENER CAMBIOS SIN PREVIO AVISO

CONSTRUCCIÓN
 98m²



AMENIDADES

ELEVA TU ESTILO DE VIDA



ALBERCA



COWORKING



COMEDOR LOUNGE



GIMNASIO



FOGATERO

A modern residential complex at dusk. The scene features multi-story white buildings with balconies, a paved courtyard with a swimming pool, and lounge chairs under a large umbrella. A silver car is parked in the foreground. The sky is a mix of blue and orange, with soft clouds. A large, semi-transparent graphic of a house with a zigzag roofline is overlaid in the center, containing the text.

ABRE LAS PUERTAS A UN
FUTURO BRILLANTE

APARTAR TU HOGAR NUNCA HABÍA SIDO TAN FÁCIL

Para realizar el pago, acude a la **ventanilla** de **SANTANDER** o usa una **practicaja** con nuestro número de cuenta. También puedes hacer una **transferencia** a través de tu app bancaria utilizando nuestra CLABE interbancaria. No olvides enviar el comprobante a tu asesor de ventas.

NOMBRE: ATRIA HOGAR S.A. DE C.V.

Cantidad: Desde \$20,000

Banco: SANTANDER

Número de cuenta: 65-50958750-4

Clabe interbancaria: 0146 5065 5095 8750 44

Consulta con tu asesor **cómo adquirir tu casa con un crédito**

