

LA
OS

R E S I D E N C I A L

By:  ATRIA
CORPORATION

VIVE UNA NUEVA VIDA



Laos Residencial, un desarrollo inmobiliario diseñado para ti que buscas iniciar una nueva vida o asegurar una inversión rentable para tu futuro.



LA MEJOR UBICACIÓN

El municipio de Cuautlancingo se encuentra dentro de las zonas más prosperas de Puebla.



**OUTLET PUEBLA
A 5 MINUTOS**



**PARQUE EL AMEYAL
A 5 MINUTOS**



**UDLAP
A 15 MINUTOS**



**CHOLULA
A 15 MINUTOS**



**EXPLANADA
A 15 MINUTOS**



MUY CERCA DE LO QUE NECESITAS

Acceso por **Boulevard Forjadores** desde el Centro de Puebla

Acceso por **Autopista México - Puebla** desde parque Industrial FINSA y Volkswagen a 5 minutos

Acceso por **Periférico Ecológico** desde Cholula Centros comerciales: Explanada,

Oultet premiere, Plaza San Diego y Plaza Cruz del Sur.

· UBICACIÓN

Av. Sta. Rosa N° 21
San Juan Cuautlancingo
Puebla.

· HORARIOS DE ATENCIÓN

Lunes a Viernes: 10:00 a 18:00 hrs.

Sábado: 10:00 a 18:00 hrs.

Domingo: 10:00 a 17:00 hrs.

TU HOGAR CON
SISTEMA INTELIGENTE





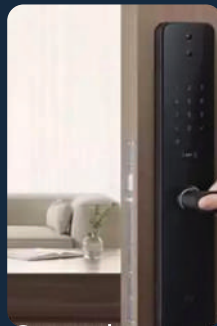
Cerradura bloqueada y activada por medio de app y wifi.



Apagadores touch con wifi.

DISFRUTA DE DOMÓTICA

Facilita las actividades de tu hogar con tecnología.



Cerradura smart lock



Smart switch

*Domótica: conjunto de sistemas que buscan generar la automatización en las instalaciones de una vivienda.

AMENIDADES

Inspiradas en mejorar tu estilo de vida.

1er NIVEL:



Vapor



Sauna



Gym



Sala de juegos



Terraza



Carril de nado



Cancha de padel

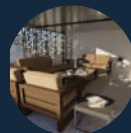
OTRAS AMENIDADES:

- Fogatero
- Sala de TV
- Ludoteca
- Sala de juegos

**2do
NIVEL:**



Asadores



Terraza

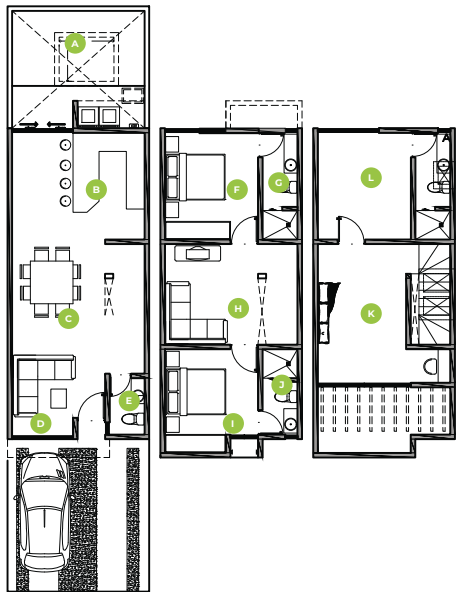
89

CASAS

3 PROTOTIPOS DIFERENTES:



PROTOTIPO
ÁRABICO



PLANTA BAJA

- A: Cisterna
- C: Comedor
- B: Cocina
- D: Sala
- E: 1/2 Baño

PRIMER NIVEL

- F: Recámara principal
- G: Baño completo
- H: Sala de TV
- I: Recámara 2
- J: Baño completo

SEGUNDO NIVEL

- K: Gran walking closet
- L: Recámara con medio baño



138.36 m²

PROTOTIPO
ÓBATA



99.11 m²



PLANTA BAJA

- A: Cisterna
- C: Comedor
- B: Cocina
- D: Sala
- E: 1/2 Baño

PRIMER NIVEL

- F: Recámara principal
- G: Baño completo
- H: Sala de TV
- I: Recámara 2
- J: Baño completo

**LISTO PARA
FUTURA AMPLIACIÓN**

PROTOTIPO
MALTA



PLANTA BAJA

- A: Cisterna
- C: Comedor
- B: Cocina
- D: Sala
- E: 1/2 Baño

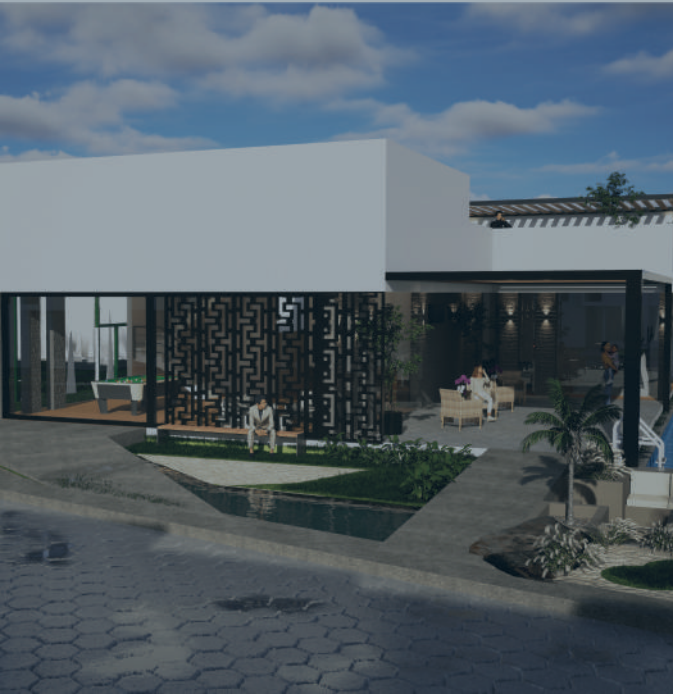
PRIMER NIVEL

- F: Recámara principal
- G: Baño completo
- H: Sala de TV
- I: Recámara 2
- J: Baño completo



LA
OS
RESIDENCIAL

TU NUEVO HOGAR
ESTÁ AQUÍ



APARTAR TU CASA NUNCA HABÍA SIDO TAN FÁCIL

Deposita en **ventanilla** del banco **BBVA** Bancomer más cerca de ti o en **practicaja** ingresando nuestro número de cuenta. O bien ingresa a tu app de banco y con nuestra clabe interbancaria realiza una **transferencia**, no olvides enviar tu comprobante a tu asesor de ventas

NOMBRE: ATRIA HOGAR S.A. DE C.V.

Cantidad: Desde \$10,000

Banco: BBVA - BANCOMER

Número de cuenta: 011 247 17 28

Clabe interbancaria: 0126 5000 1124 7172 89

Consulta con tu asesor como
adquirir tu casa con un crédito



FOVISSTE



INFONAVIT

Credito Hipotecario
Bancario