



kenza
RESIDENCIAL



ATRIA



| | |
|----------------------|----|
| Portada | 1 |
| Índice | 2 |
| Sistema inteligente | 4 |
| Ubicación | 5 |
| Ubicaciones cercanas | 6 |
| Amenidades | 7 |
| Sembrado | 8 |
| Casa Bilbao | 10 |
| Casa Palermo Plus | 13 |
| Datos Bancarios | 16 |



Desarrollamos casas **residenciales inteligentes** que ofrecen una **experiencia exclusiva** en un oasis urbano.

Nuestros prototipos Bilbao y Palermo brindan **comodidad y prestigio**, con elementos cuidadosamente seleccionados para un **estilo de vida** íntimo y privado.

Vive en
un hogar
Inteligente



Simplifica las tareas
de tu hogar con tecnología

SISTEMA INTELIGENTE



Cerradura Smart Lock
Chapa bloqueada y activada
por medio de app y wifi



Smart Switch
Apagadores touch
con wifi

UBICACIÓN



**CALLE ALCANFORES #1
SAN JUAN CUAUTLANCINGO PUEBLA.**

Acceso por Boulevard Forjadores
desde el Centro de Puebla

Acceso por Autopista México - Puebla
desde parque Industrial FINSA y Volkswagen

Acceso por Periférico Ecológico
desde Cholula Centros comerciales: Explanada,
Oultet premiere, Plaza San Diego y Plaza Cruz del Sur.



**Explanada Puebla
a 15 min.**



**Cholula
a 15 min.**



**Val'Quirico
a 15 min.**



**Parque el Ameyal
a 5 min.**

UBICACIONES CERCANAS

AMENIDADES



Estancia



Fogatero



Gym



Coworking



Piscina



44 VIVIENDAS

2 ESTILOS DE CASA





CASA BILBAO

IMÁGENES CON FINES ILUSTRATIVOS. PUEDEN PRESENTAR CAMBIOS SIN PREVIO AVISO

CASA BILBAO



PLANTA BAJA



A: COCINA

B: COMEDOR


C: SALA

D: HABITACIÓN
EN PLANTA BAJA

E: BAÑO COMPLETO

F: JARDÍN

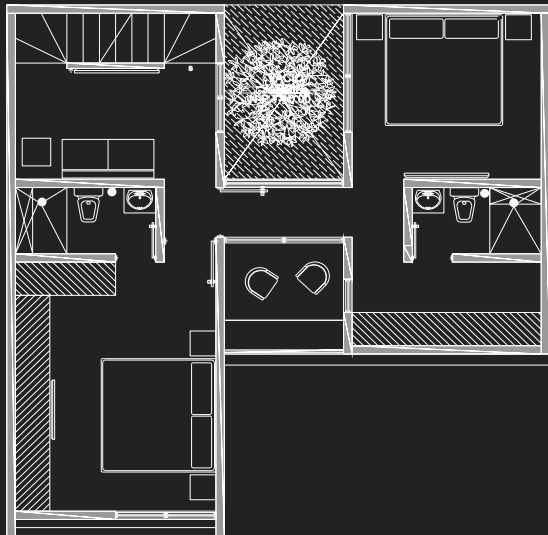
G: ESPACIO PARA
DOS AUTOS

 144.04 m²

CASA BILBAO



PRIMER NIVEL



F: SALA DE TV

G: HABITACIÓN SECUNDARIA
CON BAÑO COMPLETO

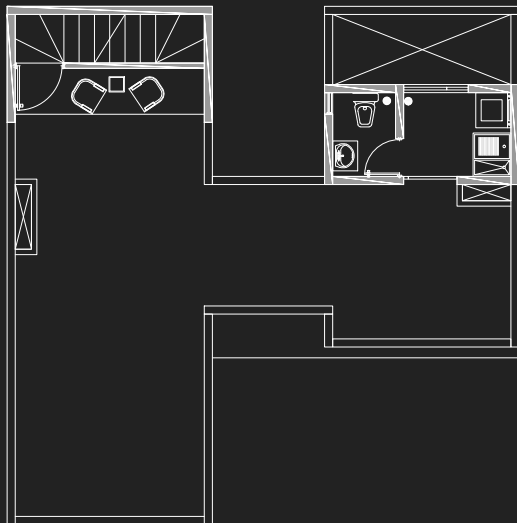
H: HABITACIÓN PRINCIPAL
CON BAÑO COMPLETO
Y WALKING CLOSET

I: TERRAZA

CASA BILBAO



SEGUNDO NIVEL



K: ROOF GARDEN

L: MEDIO BAÑO

M: AREA DE LAVADO
Y TENDIDO



CASA
PALERMO
BLACK

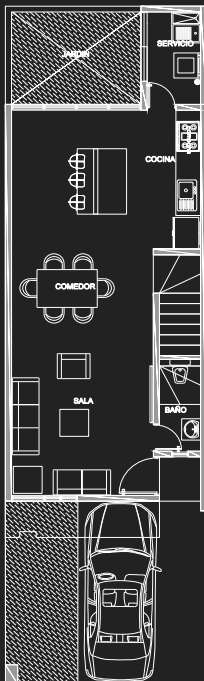


CASA PALERMO BLACK



PLANTA BAJA

 118.61 m²

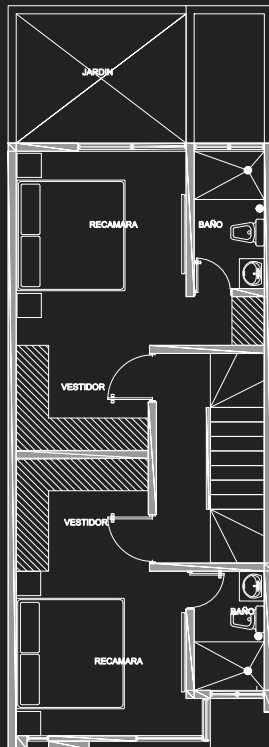


- A: COCINA
- B: COMEDOR
- C: SALA
- D: CUARTO DE LAVADO
- E: MEDIO BAÑO
- F: JARDÍN
- G: ESPACIO PARA DOS AUTOS

CASA PALERMO BLACK



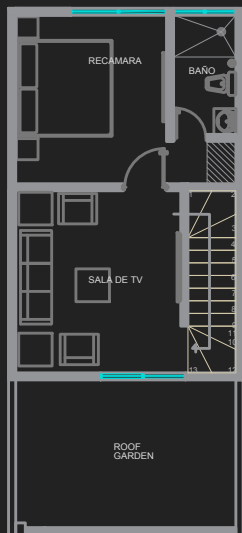
PRIMER NIVEL



G: HABITACIÓN PRINCIPAL
CON BAÑO COMPLETO
Y ESPACIO PARA CLOSET

H: HABITACIÓN SECUNDARIA
CON BAÑO COMPLETO
Y ESPACIO PARA CLOSET

CASA PALERMO BLACK



I: ÁREA DE ASADOR

J: HABITACIÓN CON
BAÑO COMPLETO

K: SALA DE TV

L: ROOF GARDEN

SEGUNDO NIVEL OPCIÓN DE AMPLIACIÓN A ROOF GARDEN

IMÁGENES CON FINES ILUSTRATIVOS. PUEDEN PRESENTAR CAMBIOS SIN PREVIO AVISO

A modern dining room with a round wooden table, white chairs, and a wood-paneled wall. The room is well-lit and features a large potted plant on the left and a wooden console table on the right. The text "BIENVENIDO A TU NUEVO HOGAR" is overlaid in the center.

BIENVENIDO A TU NUEVO HOGAR

IMÁGENES CON FINES ILUSTRATIVOS. PUEDEN PRESENTAR CAMBIOS SIN PREVIO AVISO

APARTAR TU CASA NUNCA HABÍA SIDO TAN FÁCIL



Deposita en ventanilla del banco Santander más cerca de ti en practicableja ingresando nuestro número de cuenta. O bien ingresa en tu app de banco y con nuestra clave interbancaria realiza una transferencia. No olvides enviar tu comprobante a tu asesor de ventas

NOMBRE: ATRIA HOGAR S.A. DE C.V.

Cantidad: Desde \$10,000

Banco: Santander

Número de cuenta: 011 247 17 28

Clave interbancaria: 0126 50001124 717289

Consulta con tu asesor como
adquirir tu casa con un crédito



Crédito Hipotecario
Bancario